

**Mosiężne złączki zaciskowe z gwintem zewnętrznym lub z pierścieniem zaciskowym z obu stron**

Rury miedziane zgodne z DIN EN 1057

15–54 mm:

- **Media:** woda, sprężone powietrze
- **Temperatura:** woda grzewcza do 80 °C, woda pitna do 25 °C
- **Ciśnienie:** woda PN 10, sprężone powietrze PN 10

#### Typ MO

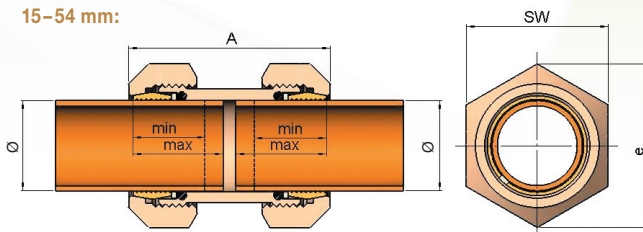
DN	Zewnętrzna średnica rury [mm]	Numer katalogowy
12	15 x 15	04.310.02.15
15	18 x 18	04.310.02.18
20	22 x 22	04.310.02.22
25	28 x 28	04.310.02.28
32	35 x 35	04.310.02.35
40	42 x 42	04.310.02.42
50	54 x 54	04.310.02.54

#### Dostępne wagi i wymiary dla rur miedzianych

DN	Zewnętrzna średnica rury [mm]	Waga [g]	Długość łącznika -A [mm]	Rozmiar klucza SW [mm]	Szerokość łącznika -e [mm]	Głębokość penetracji rury min. [mm]	Głębokość penetracji rury max. [mm]
12	15,0	65	190	30	35	20	25
15	18,0	75	380	41	47	20	25
20	22,0	75	370	41	47	25	30
25	28,0	80	465	46	53	25	33
32	35,0	85	670	55	64	25	30
40	42,0	90	980	65	75	25	35
50	54,0	105	2000	85	98	25	40

#### Złączki zaciskowe do rur miedzianych

15–54 mm:



**gebo**<sup>®</sup>  
www.gebo.com.pl



Masz więcej pytań?

Zapraszamy do kontaktu z całym Zespołem!

**Zespół Gebo Technika International Sp. z o.o.**

Tel. +49 22 511 20 95/96  
tel.kom. +48 607 627 000

sales@gebo.com.pl  
www.gebo.com.pl

**Czy widziałeś już nasze filmy montażowe?**

**Wejdź na**

**www.gebo.com.pl  
albo zeskanuj  
QR kod!**



**Gebo Technika International Sp. z o.o.**

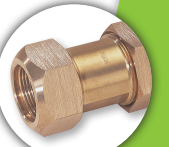
sales@gebo.com.pl · www.gebo.com.pl

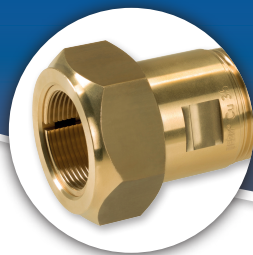
ul. Okólna 45, 05-270 Marki k. Warszawy · NIP: 524-267-95-12  
Tel.: 22 511 20 95/96, +48 607 627 000 · Faks: 22 511 20 90

**gebo**<sup>®</sup>  
brass

*Keep calm  
and use*

**gebo**<sup>®</sup>





## Mosiężne złączki zaciskowe z gwintem zewnętrznym lub z pierścieniem zaciskowym z obu stron

Rury miedziane zgodne z DIN EN 1057

15–54 mm:

- **Media:** woda, sprężone powietrze
- **Temperatura:** woda grzewcza do 80 °C, woda pitna do 25 °C
- **Ciśnienie:** woda PN 10, sprężone powietrze PN 10

### Typ MAS

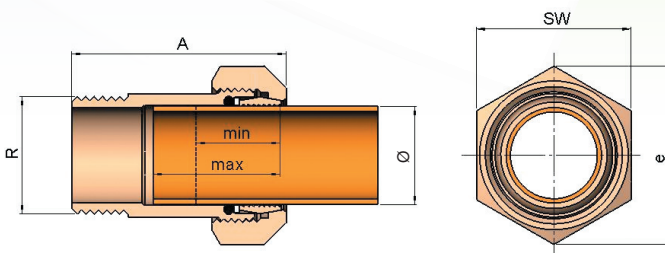
DN	Gwint zewnętrzny x zewnętrzna średnica rury [mm]	Numer katalogowy
12	1/2" x 15	04.310.00.0115
15	1/2" x 18	04.310.00.0118
20	3/4" x 22	04.310.00.0222
25	1" x 28	04.310.00.0328
32	1 1/4" x 35	04.310.00.0435
40	1 1/2" x 42	04.310.00.0542
50	2" x 54	04.310.00.0654

### Dostępne wagi i wymiary dla rur miedzianych

DN	Gwint R ISO 7/1	Zewnętrzna średnica rury [mm]	Waga [g]	Długość łącznika -A [mm]	Rozmiar klucza -SW [mm]	Szerokość łącznika -e [mm]	Głębokość penetracji rury min. [mm]	Głębokość penetracji rury max. [mm]
12	1/2"	15,0	130	60	30	35	25	30
15	1/2"	18,0	235	65	41	47	30	35
20	3/4"	22,0	235	65	41	47	30	35
25	1"	28,0	305	75	46	53	30	40
32	1 1/4"	35,0	470	80	55	64	30	45
40	1 1/2"	42,0	760	90	65	75	35	50
50	2"	54,0	1140	95	85	98	35	50

### Złączki zaciskowe do rur miedzianych

15–54 mm:



## Mosiężne dwudzielne obejmy naprawcze

Do uszczelniania dziur, pęknięć i miejsc korozji

Rury miedziane zgodne z DIN EN 1057

Mogą być stosowane również do rur ze stali nierdzewnej pod warunkiem, że średnica zewnętrzna rur ze stali nierdzewnej odpowiada średnicy rury miedzianej.

15–70 mm:

- **Media:** instalacje wodne i grzewcze
- **Temperatura:** woda grzewcza do 90 °C; woda pitna do 25 °C
- **Ciśnienie robocze:** PN 10

### Typ MD

DN	Zewn. średnica rury [mm]	Numer katalogowy
12	15	04.620.60.15
15	18	04.620.60.18
20	22	04.620.60.22
25	28	04.620.60.28
32	35	04.620.60.35
40	42	04.620.60.42
50	54	04.620.60.54
65	64	04.620.60.64*
65	70	04.620.60.70*

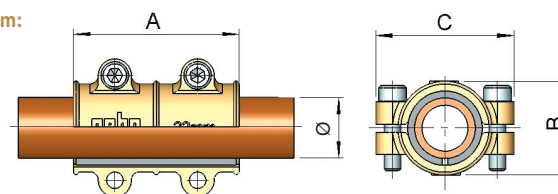
\* tylko na zamówienie

### Dostępne rozmiary i wagi

DN	Zewnętrzna średnica rury [mm]	Waga [kg]	Długość -A [mm]	-B [mm]	-C [mm]
12	15,0	0,140	50	26	42
15	18,0	0,150	50	29	45
20	22,0	0,210	60	34	50
25	28,0	0,340	70	41	57
32	35,0	0,440	70	49	69
40	42,0	0,580	80	58	78
50	54,0	1,010	100	72	92
65	64,0	0,987	100	82	102
65	70,0	1,946	120	92	111

### Dwudzielne obejmy uszczelniające do rur miedzianych

15–70 mm:



## Mosiężne dwudzielne obejmy remontowo – naprawcze z odejściem z gwintem zewnętrznym

Rury miedziane zgodne z DIN EN 1057

Mogą być stosowane również do rur ze stali nierdzewnej pod warunkiem, że średnica zewnętrzna rur ze stali nierdzewnej odpowiada średnicy rury miedzianej.

15–54 mm:

- **Media:** instalacje wodne i grzewcze
- **Temperatura:** woda grzewcza do 90 °C; woda pitna do 25 °C
- **Ciśnienie robocze:** PN 10

### Typ MB

DN	Zewnętrzna średnica rury [mm] x gwint	Numer katalogowy
12	15 x 1/2"	04.621.60.1501
15	18 x 1/2"	04.621.60.1801
20	22 x 1/2"	04.621.60.2201
25	28 x 3/4"	04.621.60.2802
32	35 x 3/4"	04.621.60.3502
40	42 x 1"	04.621.60.4203
50	54 x 1 1/4"	04.621.60.5404

### Dostępne rozmiary i wagi

DN	Gwint na odejściu RP ISO 7/1	Zewnętrzna średnica rury [mm]	Waga [kg]	Długość -A [mm]	-B [mm]	-C [mm]	-D [mm]	-E [mm]
12	1/2"	15,0	0,170	50	26	42	36	25
15	1/2"	18,0	0,190	50	29	45	38	25
20	1/2"	22,0	0,230	60	34	50	41	25
25	3/4"	28,0	0,360	70	41	57	51	30
32	3/4"	35,0	0,460	70	49	69	57	33
40	1"	42,0	0,670	80	58	78	73	44
50	1 1/4"	54,0	1,050	100	72	92	89	52

### Dwudzielne obejmy uszczelniające z odejściem z gwintem wewnętrznym do rur miedzianych

15–54 mm:

